

Nutro 1.0

Instalando o Módulo Secretária

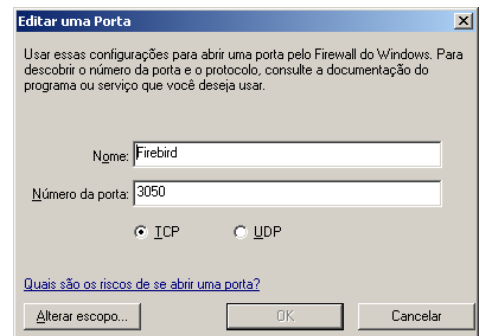
1 – Baixe e instale a última atualização do Nutro 1.0, que esta no site <http://nutro.nutroped.com.br> na página de downloads, no servidor (computador que esta instalado o Nutro 1.0);

2 – Baixe e instale o módulo de secretária, que esta no site <http://nutro.nutroped.com.br> na página de downloads, no computador da secretária;

3 – Alguns programas, por exemplo, o Firewall do Windows, bloqueiam as portas de comunicação do servidor. O Nutro 1.0 usa a porta 3050 do protocolo TCP-IP, por isso teremos que liberar essa porta no servidor. Irei mostrar abaixo como liberar essa porta no Windows XP, Windows Vista e Windows 7, mas lembre-se que qualquer outro programa que bloqueie essa porta, deverá ser configurado afim de que seja feita a liberação dessa porta;

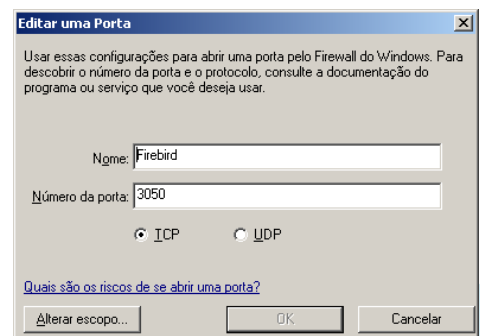
3.1 – Liberando a porta 3050 no Windows XP:

- 1 – Clique no botão INICIAR do Windows;
- 2 – Entre em PAINEL DE CONTROLE;
- 3 – Entre no programa FIREWALL DO WINDOWS;
- 4 – Vá até a guia Exceções;
- 5 – Clique no botão ADICIONAR PORTA;
- 6 – Configure como a figura ao lado e clique em OK;
- 7 – Clique em OK novamente e feche o PAINEL DE CONTROLE;



3.2 – Liberando a porta 3050 no Windows Vista:

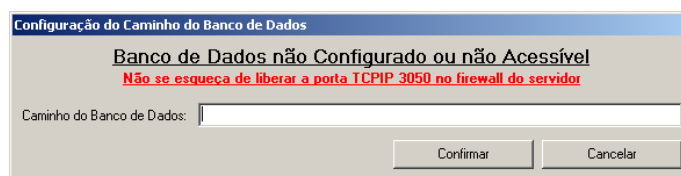
- 1 – Clique no botão INICIAR do Windows;
- 2 – Entre em PAINEL DE CONTROLE;
- 3 – Entre no programa FIREWALL DO WINDOWS;
- 4 – Clique no link ALTERAR CONFIGURAÇÕES
- 5 – Vá até a guia Exceções;
- 6 – Clique no botão ADICIONAR PORTA;
- 7 – Configure como a figura ao lado e clique em OK;
- 8 – Clique em OK novamente e feche o PAINEL DE CONTROLE;



3.3 – Liberando a porta 3050 no Windows 7:

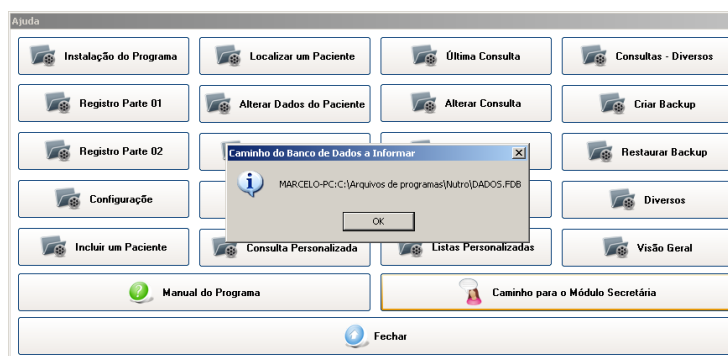
- 1 – Clique no botão INICIAR do Windows;
- 2 – Entre em PAINEL DE CONTROLE;
- 3 – Entre no programa FIREWALL DO WINDOWS;
- 4 – Configurações Avançadas;
- 5 – Clique com o botão direito do mouse em REGRAS DE ENTRADA e escolha a opção NOVA REGRA;
- 6 – Escolha PORTA e clique em Avançar;
- 7 – Escolha TCP, logo abaixo PORTAS REMOTAS ESPECÍFICAS e digite 3050 no campo a frente, depois clique em Avançar;
- 8 – Escolha PERMITIR CONEXÃO e clique em Avançar;
- 9 – Marque as 3 opções e clique em Avançar;
- 10 – Em nome digite FIREBIRD e depois em Concluir;
- 11 – Feche todas as janelas abertas;

4 – Abra o módulo no computador da secretária. Será mostrada a janela abaixo para que seja configurado o caminho do banco de dados do servidor.



Digite o caminho no campo e clique no botão CONFIRMAR. Caso você não saiba o caminho do banco de dados, siga os passos abaixo:

- 1 - Abra o programa Nutro 1.0 no servidor;
- 2 – Clique em Ajuda e depois no botão CAMINHO PARA O MÓDULO SECRETÁRIA. Será mostrada a janela abaixo, com o caminho a digitar no computador da secretária.



3 – Pronto, agora é só abrir o programa no computador de sua secretária e utilizá-lo.